

Mers ile Mücadele

Mers Nedir?

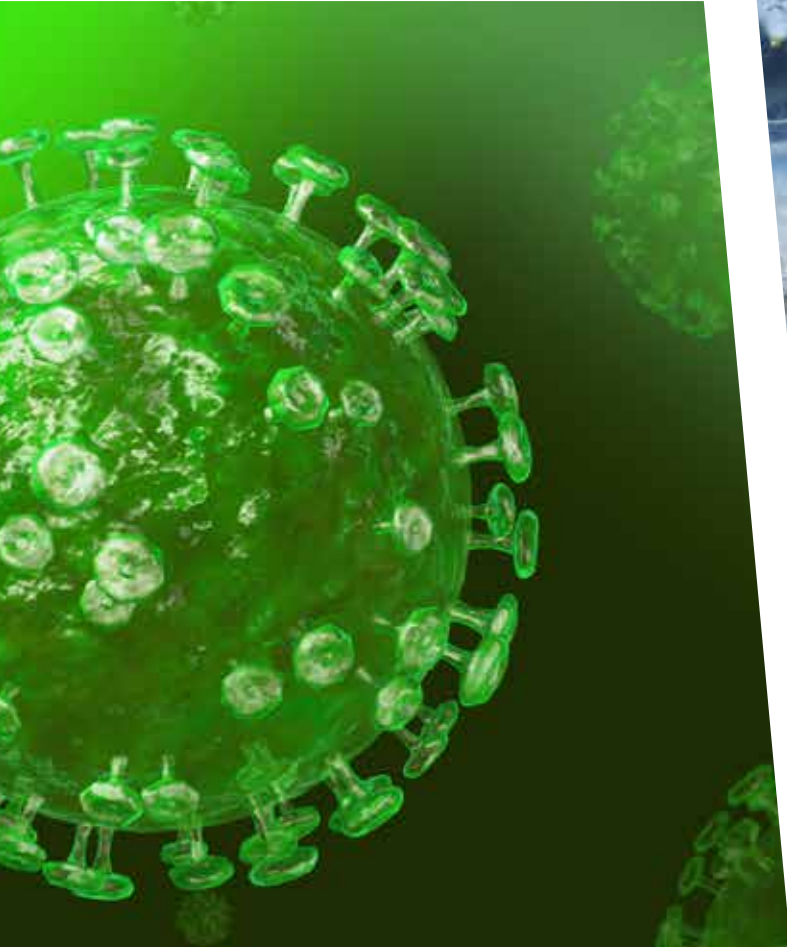
Uzun bir süredir ebola virüsüyle mücadele eden dünya son günlerde yeni bir salgın tehlikesiyle karşı karşıya kaldı. Ortadoğu kaynaklı MERS-CoV virüsü, kronik solunum ve akciğer hastalığı bulunan kişiler başta olmak üzere herkesi tehdit etmeye başladı. Yüksek ateş, öksürük ve nefes darlığı gibi belirtilerle baş gösteren MERS'e karşı henüz geliştirilmiş bir aşı bulunmuyor.

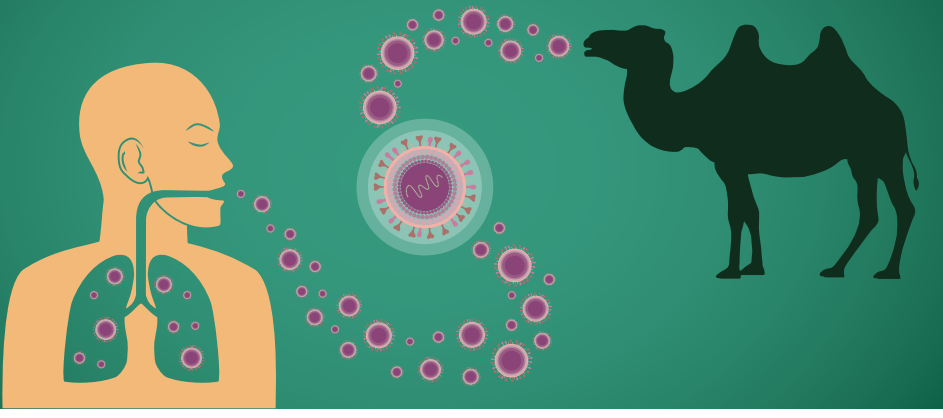
Bu nedenle, Dünya Sağlık Örgütü (WHO) başta olmak üzere tüm sağlık kuruluşları, MERS'le mücadelede en önemli tedbirin, herkesin hijyen kurallarını büyük bir dikkatle uygulamasından geçtiğini belirtiyor. Bu tedbirlerin başında; ellerin sıklıkla ve en az 20 saniye boyunca su ve sabunla yıkanması, suyun bulunmadığı ortamda alkol esaslı dezenfektan kullanılması, ellerin kurulanması, ağız ve burun temizliği gibi durumlarda kağıt mendil/havlü tercih edilmesi, kullanılan kağıt mendil ya da havlunun mutlaka çöpe atılması geliyor.

2014'ün Ekim ayına kadar 22 ülkede 877 MERS vakası görüldü

MERS (Middle East Respiratory Sendrome/Orta Doğu Solunum Sendromu), ilk olarak, Suudi Arabistan'da görüldüğü için tüm dünyada bu isimle anılıyor. Hastalığın kaynağı; insanlarda ve hayvanlarda solunum yollarını etkileyen yeni bir beta grubu koronavirüs (CoV). Bu grubun, yine koronavirüslerin neden olduğu 2002 yılında ortaya çıkan ve ölümlere neden olan SARS'tan (Severe Acute Respiratory Syndrome) tehlikeli bir hastalık olduğu da belirtiliyor.

MERS-CoV, ilk olarak 2012 yılında Suudi Arabistan'da ortaya çıktı. 2014 yılının Aralık ayına kadar Ortadoğu, Afrika, Avrupa ve Amerika'daki 22 ülkeden MERS-CoV vakası rapor edildi. WHO istatistiklerine göre ilk kez ortaya çıktığı 2012 yılının Nisan ayından, 2014 yılının Ekim ayına kadar geçen sürede 877 MERS vakası tespit edildi. Bu süre içinde salgının etkilediği hastaların yüzde 36'sı yani 317 kişi yaşamını yitirdi.





Virüse deve ve yarasalarda rastlandı

MERS-CoV virüsünün kaynağına dair henüz tam ve yeterli bilgi bulunamamış ancak insanda bulunan MERS- CoV virüsüne yakın bir virüs Mısır, Katar ve Suudi Arabistan'da develerden izole edilmiş. Diğer taraftan, hayvanlar arasında yapılan araştırmalarda keçi, koyun ve ineklerde bu virüse rastlanmazken, yarasalarda bu virüsün bulunduğu tespit edildi.

MERS hastalığının belirtileri yüksek ateş, öksürük ve özellikle nefes darlığı. Zatürre öncesi solunum yolu rahatsızlığı gibi belirtiler gösteren MERS vakalarında ishale de rastlanıyor. Hastalık çok ileri aşamalarında solunum yetmezliğine neden olduğundan hastaya suni teneffüs yapılması gerekebiliyor.

Henüz aşı geliştirilemedi, koruyucu önlemler alınıyor

Hastalık insandan insana, virüsü taşıyan hastayla temas sonucu bulaşabiliyor. Kronik solunum ve akciğer hastalığı olan kişilerin çok daha dikkatli olması gerekiyor. Hasta olan bir kişiyle çok yakın temas olmadığı sürece ve gerekli korunma önlemleri alınması halinde insandan insana bulaşmayan MERS'e karşı henüz bir aşı geliştirilmiş değil.

Spesifik testler yapılmadıkça teşhisi mümkün olmayan MERS konusunda, hasta yakınlarının ve sağlık personelinin bulaşmayı önleyici genel sağlık kurallarına dikkat etmeleri çok büyük önem taşıyor. Dünya Sağlık Örgütü'nün (WHO) halk sağlığına karşı bir tehdit olarak gördüğü hastalığın tedavisinde, şimdilik sadece koruyucu önlemler alınıyor.

MERS'e karşı alınacak önlem-

ABD Hastalık Kontrol Merkezi (Center for Disease Control, CDC) ile Dünya Sağlık Örgütü (WHO), MERS ve solunum enfeksiyonlarına karşı alınması gereken genel koruyucu önlemleri şöyle sıralıyor.

- Gözlere, ağız ve buruna kirli ellerle dokunulmamalı,
- Eller su ve sabunla 20 saniye süreyle yıkanmalı,
- Eğer su ve sabun yoksa alkol esaslı bir el dezenfektan kullanılmalı,
- El ve yüzün kurutulmasında kağıt havlular kullanılmalı,
- Öksürürken veya aksırırken, ağız ve burun kağıt mendille kapatılmalı ve daha sonra mendil hemen çöpe atılmalı,
- Kağıt mendil yoksa el ağıza götürülerek değil, kolla ağız kapatılması suretiyle öksürülmeli,
- MERS'e yakalanmış kişilerle yakın temasta bulunulmamalı, bu kişilerin kullandığı bardak, çatal, bıçak gibi eşyalar kullanılmamalı,
- Pek çok kişi tarafından çok sık dokunulan kapı kolları gibi noktalar sık sık dezenfekte edilmeli,
- Özellikle Ortadoğu'ya seyahat edecek kişiler genel hijyen kurallarına dikkat etmeli ve hastalık önleyici tedbirleri almalı,
- Hastalığın yoğun görüldüğü ülkelere seyahat eden kişiler, 15 gün içinde yüksek ateş, öksürük, bariz solunum rahatsızlığı yaşamaları durumunda mutlaka sağlık birimlerine başvurarak MERS-CoV taraması yaptırılmalı,
- Akut solunum yolu hastalıklarının havadaki zercicikler yoluyla bulaşma riskine karşı gerekirse ağız ve burunu örten maskeler kullanılmalı,
- Hayvanlara ve hayvansal kaynaklı gıdalara her dokunuştan önce ve sonra eller yıkanmalı,
- Hasta hayvanlarla doğrudan temasta bulunulmamalı,
- Gıda ürünü olarak iyi pişmiş ve pastörize edilmiş et ve süt ürünleri tüketilmeli.

Eczacıbaşı Profesyonel güvenle yaşanabilecek hijyenik ortamlar oluşturmak için ev dışı tüketim sektörüne her alanda çözümler sunar. Profesyonellere kişisel hijyen, gelen alanların hijyeni, mutfak hijyeni ve çamaşır hijyeni ürünleri sunan Eczacıbaşı Profesyonel sağlıklı ortamlar oluşturmanın önemini bilincindedir. Maratem Persona kişisel temizlik ve hijyen kategorisinde yer alan sıvı el sabunu, köpük el sabunu, alkol esaslı el dezenfektanı, dezenfektanlı el sabunu ürünleriyle hijyen standartlarını yükselten Eczacıbaşı Profesyonel aynı zamanda ürün tedarik ettiği işletmelerin her zaman yanındadır ve EP Akademi ile işletmelere eğitim, denetim ve danışmanlık alanında çözümler sunar. EP Akademi, müşterilerin karşılaştığı sorunları etkin, hızlı ve doğru bir şekilde çözmelerine yardımcı olur ve Eczacıbaşı güvencesi ile yüksek standartta temizlik ve hijyen seviyesinin sağlanması için yönlendirir. EP Akademi işletmelere merkezde bir ekip ve bölgelerde de danışman ekipleri vasıtasıyla hizmet vermektedir. EP Akademi 3 yılda 20 farklı uzmanlık alanında yaklaşık 6.500 profesyonele eğitim imkanı sağladı. EP Akademi ve Eczacıbaşı Profesyonel ile ilgili daha fazla bilgi almak için www.eczacibasiprofesyonel.com sitesini ziyaret edebilirsiniz.



EPAkademi@eczacibasi.com.tr

Ayrıntılı bilgi için **0850 228 46 89** numaralı çağrı merkezimizden bize ulaşabilirsiniz.

**ECZACIBAŞI
PROFESYONEL**

www.eczacibasiprofesyonel.com

