



DOĞAL TAŞLARIN KORUNMASI VE BAKIMI

Doğal taşlar doğadan çıkarılan ve binaların iç ve dış mekanlarında, zemin, duvar, banyo, masa, sehpa vb. zemin ve yüzeylerde kullanılan malzemelerdir. Doğal taşlar kompozisyonuna göre iki genel kategoride sınıflandırılır: Kalkerli taşlar ve silis/ kuartz esaslı taşlar. Kalker esaslı taşlar mermer, traverten, kireç taşı gibi taşlardır. Silis/ kuartz esaslı taşlar ise granit, kayrak taşı, kuartz, terrakotta gibi taşlardır.

Doğal taşlar binalarda estetik ve dekoratif amaçlı kullanılır. Doğru bir şekilde bakımları yapıldığında uzun yıllar bozulmadan kullanılabilen yatırımlardır. Önerilen temel bakım işlemleri ile ve doğru temizlik ürün ve metotları ile yapıldığında bozulmadan ömür boyu kullanılabilirler. Doğal taşların oluşumu milyonlarca yılda gerçekleşir, fakat bakım ve temizlikleri doğru şekilde yapılmazsa bu doğal güzellikleri hızla bozulabilir.

Doğal taşların doğal güzellikleri ile uzun süre kullanılabilmesi için korunmasına ve günlük temizliğine önem vermek gerekir. Doğal taşların üzerlerinde toz ve kum birikimini önlemek ve uzaklaştırmak önemlidir. Kum çok sert yapıda olduğu için en sert doğal taşları bile çizer. Zeminler ayaklarla taşınan kuma karşı girişlerdeki kapı paspasları ile korunmalıdır. Günlük temizlikte ise çok yüksek alkali veya asit olmayan ürünlerle, paspas sistemleri ya da temizlik otomatları ile silinmelidir. Sabun esaslı ve anti statik etkili, toz çekmeyi önleyen ürünler de doğal taşlar için günlük bakım ürünü olarak uygundur.

Doğal taş yüzeylerin günlük bakımının yanı sıra korunması için de uygulanan bazı işlemler vardır. Taş yüzeyler genelde gözenekli ve sıvı geçirgen olduğu için gözenekler eğer uygun bir şekilde bu gözenekler doldurulmaz ve ya kaplanmazsa sıvıyı çekerek lekelenirler. Lekelerin gözeneklerin içerisinden temizlenerek eski durumuna gelmesi ve temizlenmeleri hemen hemen imkansızdır. Doğal taşlar için uygun olan bir kaplama maddesi uygulaması yüzeyi hidrofobik (suyu iten) ve lipofobik (yağı iten) duruma getirerek su ve yağ esaslı lekelerle karşı koruma sağlar. Bu amaca hizmet eden Doğal Taş Koruma Ürünleri, kaplama yapılmış olan yüzey üzerine dökülen sıvıların içe geçmesini ve lekelenmesini önler. Doğal Taş Koruma Ürünü yüzeye püskürtülerek ya da sürülerek uygulanır. Taşın doğal rengini bozmadığı, böylece doğal görünümünde değişikliğe sebep olmaz. Uygulama sonrası, yüzey mekanik etkilere ve kimyasallara karşı son derece dayanıklıdır. Koruma süresi kullanım yerine göre uzun süre etkilidir ve trafik kullanım durumuna göre 1-6 ayda bir tekrarlanabilir.

Doğal taşlar ve özellikleri

Mermer: En çok kullanılan bina yapı malzemesidir. Zeminlerde, duvarlarda banyo ve saniter alanlarda, masa-tezgah üstlerinde kullanılır. Genel olarak diğer doğal taşlara göre daha yumuşaktır ve daha kolay çizilir. Asit içerikli ürünlerden etkilenir, yüzey bozulur.

Mermer yüzeyler gözenekli olduğundan üzerine dökülen yağ ve sıvıları hızla içine çeker, kir gözeneklerine dolar. Kirlenmeye ve çizilmeye karşı korumak, parlatmak ve günlük bakımı kolaylaştırmak amaçlı cila uygulanır. İç mekanlarda sürme cila ya da kristalizasyon uygulanır. Dış mekanlarda yalnızca kristalize cila uygulanabilir çünkü sürme cilalar suya dayanıklı değildirler. Banko, mermer lavabo, banyo vb. cila uygulamasının yapılamadığı alanlarda, mermeri su ve diğer lekelerle karşı korumak için Doğal Taş Koruma Ürünleri ile yüzeyin kaplanması yüzeyin korunması için önemlidir. Ancak koruma ürünü mermeri asit ürünlere karşı korumaz, mermer yüzeyler her zaman asit ürünlerden korunmalıdır. Ancak kazara yüzeye asit döküldüğünde kaplanmış yüzey hızlı bir şekilde silinir, içeri geçmeden yüzeyin hasar görmesi önlenmiş olur.

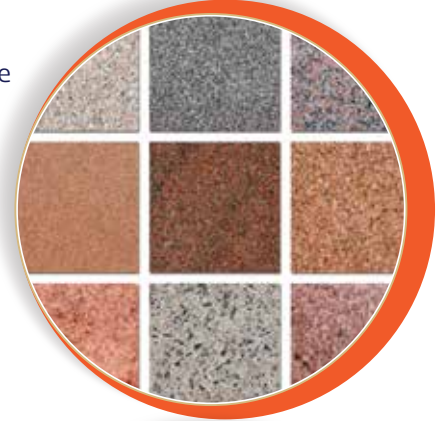


Traverten: Kalsiyum karbonat esaslı doğal taşlardan bir diğeri de travertendir. Özellikle sıcak kaynak sularının yüzeye çıktığı yerde kalsiyum karbonatın kristalleşmesi ile oluşur ve çıkan gazlardan dolayı da yapı gözeneklidir. Zemin ya da duvar kaplama malzemesi olarak kullanılır. Doğal olarak beyaz renkli olmakla beraber içerdiği safsızlıklar nedeniyle sarı-kahve renklerde de olabilir. Yüzey gözenekli olduğundan cila uygulaması ile gözenekleri doldurularak daha düz bir yüzey elde edilebilir. Yüzeyi sıvı geçirgenliğine karşı hidrofob-lipofob yapan doğal taş bakım ürünleri ile yağ ve lekelerle karşı koruyucu bir film ile korunabilir. Ancak kaplanmış olsa da mermerde olduğu gibi asit ürünlere karşı korumaz. Ancak kaza ile asit bir ürün döküldüğünde hızlı absorbe olmayacağından beklemeden hemen silinirse yüzeyin bozulması önlenmiş olur.



Granit: Granit, yüzeyi son derece sert ve gözeneksiz olduğundan kirlenmeye ve çizilmeye karşı çok dayanıklıdır. En sert mineral olan elmasa yakın sertliktedir. Asit ve alkalilerden etkilenmez. Temizlik ve bakımı kolaydır. Sert bir yüzey olmasına rağmen kum tanecikleri graniti de çizebilir. Kapı paspasları ve günlük toz toplama moplaları ile zeminler kum ve tozdan arındırılmalıdır.

Günlük olarak nötr ve çabuk kuruyan günlük temizlik ürünleri ile silinir. Eğer çizikler olmuşsa tamiri mümkün değildir. Zaman zaman çiziklere dolan kirin temizliği için alkali özellikte yağ-kir temizleyici ürünlerle temizlenebilir. Granit doğal olarak parlaktır ve hiçbir şekilde cila uygulanmaz.



Kuartz: Doğada en çok bulunan, çok sert ve çok dayanıklı bir mineraldir. Farklı mineral içerikleri ile çeşitli renklerde olabilir. Kuartz mineralinin öğütülmüş tozları polimer reçine ile yapıştırılarak birbirine bağlanması ile yüzey kaplama malzemesi elde edilir. Ticari olarak Çimstone olarak adlandırılan en sık kullanılanıdır. İç ve dış mekan zeminlerinde, banyo, mutfak ve bankalarda kullanılır. Mekanik ve kimyasallara karşı çok dayanıklıdır. Sadece pas çözücülerin içerdiği aside karşı hassastır.

Temizlik ve bakımı son derece kolaydır. Parlaktır, ayrıca cila uygulanmaz. Kumdan korunması ömrünü uzatır. Kuartz yüzeyler günlük temizlikte genel temizlik ürünleri ile temizlenebilir.

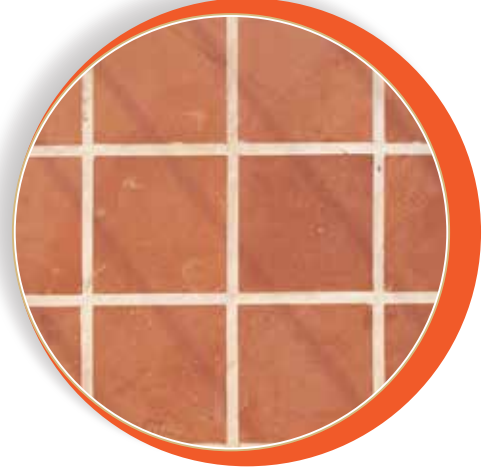


Slate-Kayrak Taşı: Genelde koyu gri, kurşun renginde olan doğal bir taştır. Kahverengi sarı pembe renklerde de olabilir. Genelde dış mekanlarda zemin ve duvar kaplama malzemesi olarak kullanılır. Kaydırmazdır, kimyasallara ve mekanik etkilere dayanıklıdır. Gözeneklerden içeri sıvı geçirgenliğini azaltmak amacıyla Doğal Taş Koruyucu Ürün kullanımı ile kirlenme ve lekelenmeye karşı korunur.



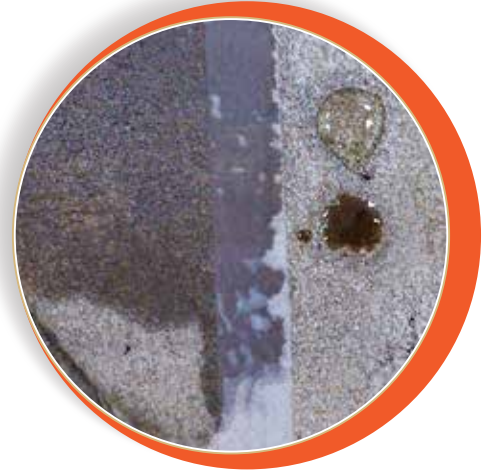
Terrakotta: Kırmızı-kahve renkte doğal taş malzemedir. Gözeneklidir, su ve diğer sıvıları geçirir. Kimyasallara ve mekanik etkilere karşı dayanıklıdır. Terrakotta zeminlerde en çok karşılaşılan problem gözeneklerden içeri geçen suyun yukarı doğru çıkması durumunda suyun buharlaşması sonucu yüzeyde oluşan beyazlaşmasıdır. Bu beyazlık asit ürünlerle temizlenebilir ancak fazla su kullanılması ile problem devam tekrar oluşur. Bu nedenle beyazlaşma olan taşlar asit ürünler ile çok az su ile mekanik uygulanarak temizlenir ve su hemen vakum ile çekilir. Problemin oluşmaması için yapıştırıcı olarak kesinlikle çimento kullanılmamalı, özel yapıştırıcı ile yapıştırılmalıdır.

Terrakotta zeminler nötr-asit-alkali ürünlerle temizlenebilir. İç mekanlarda emülsiyon cila uygulanabilir. Ancak dış mekanlarda gözeneklerin sıvı geçirgenliğini önlemek için yüzey Doğal Taş Koruma Ürünü ile kaplanmalıdır.



Eczacıbaşı Profesyonel doğal taşların korunması ve bakımında Maratem marka ürünleri ile zemin ve yüzeylerin ilk günkü güzelliklerinin kaybolmamasını, kolay temizlenmesini ve geç kirlenmesini sağlar. M217 Doğal Taş Koruma ve Bakım Ürünü, yüzeyler üzerinde koruma tabakası oluşturarak, su ve yağlı kirlerin gözeneklerden içeri girmesini engeller. Günlük temizlikle M233 Parlak Yüzeyler için Temizlik ve Bakım Ürünü kullanarak zemin ve yüzeylerde hızlı kuruma etkisiyle su izi bırakmadan parlak bir görünüm sağlar ve güzel bir koku bırakır.

Eczacıbaşı Profesyonel, 1 yıl içerisinde 6000'in üzerinde sektör çalışanına eğitim veren, konusunda uzman kadroya sahip EP Akademi birimi ile işletmelere eğitim, denetim ve danışmanlık alanında çözümler sunarak, yüzeylerin temizlik ve korunması konularında doğru ürünlerin ve metotların seçilmesine katkıda bulunmaktadır.



EPAkademi@eczacibasi.com.tr

Ayrıntılı bilgi için **0850 228 46 89** numaralı çağrı merkezimizden bize ulaşabilirsiniz.

**ECZACIBAŞI
PROFESYONEL**

www.eczacibasiprofesyonel.com

